

## Оригинальная продукция компании Joy для сервисного обслуживания Система резания с радиальным резцом для сверхтяжелых условий эксплуатации



**Конструкция сокращает  
растрескивание шнека и  
ограничивает образование  
частиц пыли при оптимальной  
производительности.**

### Краткий обзор преимуществ

#### Повышенная производительность

- Компьютерное проектирование и уникальная конструкция для оптимальной работы при добыче угля с использованием очистных комплексов.
- Эффективный вылет 127 мм (5 дюйм.) для
- Обеспечивает улучшение материала на 5%

#### Более низкие суммарные затраты в течение жизненного цикла

- Применение конструкции шнека с учетом требуемой производительности сокращает требуемые объемы техобслуживания
- Улучшенная конструкция и блока обеспечивает повышение производительности с одновременным снижением затрат на замену и техобслуживание, вызываемых растрескиванием блока
- Уникальная конструкция позволяет повысить более чем на 50% жесткость хвостовика, сокращая опасность изгиба или повреждения хвостовика

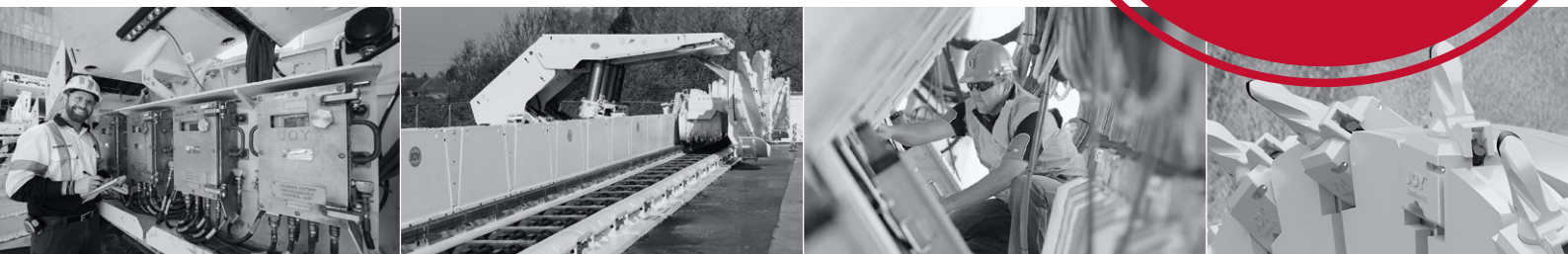
#### Повышенная безопасность

- Оборудованы патентованной системой подавления пыли и предотвращения возгорания, отвечающей требованиям к ИТРП (степени защиты от возможного теплового воспламенения) Великобритании
- Конструкция образует воронку Вентури, улучшающую пылеподавление при одновременном сокращении расхода воды на 33%

Клеймо подлинной продукции Joy является залогом высокого качества и эксплуатационных характеристик. Для операторов очистных комплексов, стремящихся повысить безопасность и повысить производительность своих систем, подлинные радиальные исполнительные органы компании Joy для сверхтяжелых условий эксплуатации являются предпочтительным решением.

Растрескивания и ограничение образования частиц пыли благодаря нашей улучшенной конструкции резца и блока, разработанной для машин Joy. Этот новый продукт улучшает сортовой состав материала и оптимизирует работу конвейерного оборудования.

Продукты для сервисного обслуживания компании Joy проектируются в соответствии со строгими стандартами эксплуатации и проектирования, обеспечивающими оптимальные рабочие показатели системы. Подлинные детали Joy, предназначенные для машин компании Joy. Это – идеальное сочетание.



## Устройство системы

### Шнек очистного комбайна

- Разработан с тщательным выбором положений резцов для оптимизации резания
- Разработано для оптимальной загрузки конвейера за счет специального размещения шнека, обеспечивает улучшение обогащения материала на 5% по сравнению с конкурентами
- Конструкция шнека включает дополнительные резцы для очистки забоя, повышающие усилие внедрения и защищающие лобовину



### Держатель резца

- Повышенная прочность блока за счет ширины 100 мм по сравнению со стандартной шириной 82 мм у компаний-конкурентов
- Конструкция сокращает растрескивание блока за счет согласования размеров блока и толщины лопастей шнека, защищая сварной шов блока лопастью и сокращая вибрацию на резце



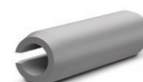
100699161  
Блок/держатель

### Радиальный резец

- Уникальная конструкция резца позволяет повысить более чем на 50% жесткость хвостовика, сокращая опасность изгиба или повреждения хвостовика
- Оптимизированная контактная поверхность предотвращает проворот резца
- Переработанная форма пятки создает эффект Вентури в системе распыления воды
- Переработанная форма головки обеспечивает свободный доступ воды к наконечнику
- Форма держателя резца улучшает его удержание, сокращая вибрации резца за счет увеличенной площади опоры



100716363  
Радиальный молоток 5 дюйм.



100716180  
Держатель молотка – пружинная сталь



100716181  
Держатель молотка – нейлон

### Система распыления воды

- Форсунка полностью защищен и находится внутри резца
- Улучшает подавление пыли при одновременном сокращении расхода воды на 33% относительно сравнимых систем
- Отвечает требованиям нормативных документов ИТРП



100714550  
Распылитель

100714550  
Заглушка распылителя

100714550  
Транспортный блок – нейлон



100699182  
Стопорный палец распылителя

Номера по каталогу выделены красным цветом.



## Подлинная радиальная система исполнительного органа компании Joy...

...использует на 33% меньше воды. Конструкция распылителя создает эффект Вентури благодаря особенностям пятки нового радиального молотка, значительно сокращая расход воды.

...повышенная производительность позволяет ускорить работу ходового привода, улучшая приблизительно на 5% очистку и увеличивая размеры продукта.

...сокращает техобслуживание—конструкция молотка повышает на 50% жесткость хвостовика, снижая опасность изгиба или повреждения хвостовика. Тип крепления сокращает вибрации молотка за счет увеличенной площади опоры

# JOYGLOBAL



Конструкции, технические характеристики и/или данные, содержащиеся в настоящем документе, представлены только в информационных целях и не являются гарантиями какого-либо рода. Конструкция и/или технические характеристики продукции могут быть изменены в любое время без уведомления. Единственным видом гарантии, применяемым к продаже продукции и услуг, являются стандартные письменные гарантии компании Joy Global, которые будут предоставлены по запросу.

Joy Global, Joy, Montabert, P&H и соответствующие логотипы являются товарными знаками корпорации Joy Global Inc. или одной из ее аффилированных организаций.

© 2016, корпорация Joy Global Inc. или одна из ее аффилированных компаний. Все права сохранены.

joyglobal.com

RU-GJSPDRCS01-0516-V1