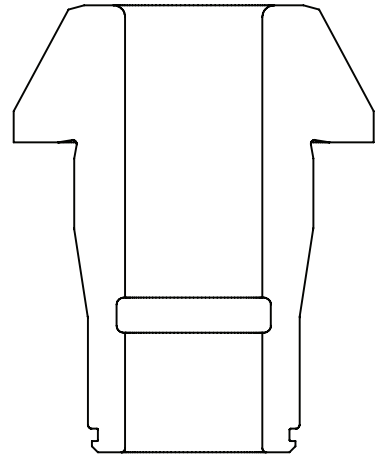


久益环球原装配件

JS35 齿座齿座和齿套齿套

齿座齿座

- 使用后检查可以拆下移除卡住或破损破裂的截齿钻头，从而缩短维护和停机时间
- 焊透率深度增加 75%，提高与滚筒的粘焊接抗拉强度附力
- 齿座小型轮廓小型设计有助于减少可缩短寿命的潜在的磨损，从而延长齿座使用寿命
- 感应表面淬火硬化处理的齿座孔径可通过更换多个齿套多个套筒来拆装延长齿座钻头体的使用寿命
- 表面可做硬化硬面处理，适用于高度磨损的应用



齿套套管

- 专利的铲形头凹槽设计可缓解压力
- 向后齿套兼容不同尺寸的齿柄兼容
- 感应表面淬火硬化处理的齿座孔孔可极大化延长齿套套管的使用寿命
- 表面可做硬化处理，适用于高度磨损的应用 可做硬面处理，适用于高度磨损的应用

钻头为 35m0mm 齿座30的 35mm 截齿钻头体

| 部件号 | 名称描述 | 设计特点 |
|-----------|-----------------|---|
| 100808398 | 钻头体齿座和齿套套管组件 | 表面非硬化套管非硬化处理的齿套和表面淬火硬化处理的齿座孔钻孔 |
| 100766165 | 齿座和齿套组件钻头体和套管组件 | 表面硬化处理的齿套硬化套管和表面淬火硬化处理的齿座孔钻孔 |
| 100811525 | 齿座和齿套组件钻头体和套管组件 | 表面非硬化处理的齿座和齿套带表面淬火硬化钻孔以及表面淬火硬化处理的齿座孔的非硬化钻头和套管 |
| 100766170 | 齿套套管 | 包含表面硬化处理的齿套和表面淬火硬化处理的齿座孔硬化套管和表面淬火硬化钻孔 |
| 100808401 | 齿套套管 | 包含非表面非硬化处理的齿套和表面淬火硬化处理的齿座孔硬化套管和表面淬火硬化钻孔 |
| 100808666 | 截齿拆卸移除钻头工具 | 调节叉，用于拆卸移除齿柄长 30mm 的截齿钻头 |
| 100704866 | JS35 齿套套管卡环 | 通用 于所有JS35 齿套通用 JS35 套管 |

35mm 齿座35mm 截齿

| 部件号 | 名称描述 | 设计特点 |
|-----------|-----------------|---|
| 100808399 | 齿座和齿套组件钻头体和套管组件 | 表面非硬化处理的齿套和表面淬火硬化处理的齿座孔非硬化套管和表面淬火硬化钻孔 |
| 100766163 | 齿座和齿套组件钻头体和套管组件 | 表面硬化处理的齿套和表面淬火硬化处理的齿座孔硬化套管和表面淬火硬化钻孔 |
| 100811526 | 齿座和齿套组件钻头体和套管组件 | 表面硬化处理的齿座和齿套以及表面淬火硬化处理的齿座孔带表面淬火硬化钻孔的硬化钻头和套管 |
| 100766168 | 齿套套管 | 包含表面硬化处理的齿套和表面淬火硬化处理的齿座孔包含硬化套管和表面淬火硬化钻孔 |
| 100768645 | 齿套套管 | 包含表面非硬化处理的齿套和表面淬火硬化处理的齿座孔包含非硬化套管和表面淬火硬化钻孔 |
| 100808667 | 截齿拆卸移除钻头工具 | 调节叉，用于移除柄长 35mm 的钻头 |
| 100704866 | JS35 齿套套管卡环 | 通用 于所有JS35 齿套套管 |

35mm 齿座钻头体，34/43 阶梯式齿柄直柄钻头

| 部件号 | 名称描述 | 设计特点 |
|-----------|--------------------|---|
| 100808400 | 齿座和齿套组件钻头体和套管组件 | 表面非硬化处理的齿套和表面淬火硬化处理的齿座孔非硬化套管和表面淬火硬化钻孔 |
| 100808397 | 齿座和齿套组件钻头体和套管组件 | 表面硬化处理的齿套和表面淬火硬化处理的齿座孔硬化套管和表面淬火硬化钻孔 |
| 100811527 | 齿座和齿套组件钻头体和套管组件 | 表面硬化处理的齿座和齿套以及表面淬火硬化处理的齿座孔带表面淬火硬化钻孔的硬化钻头和套管 |
| 100766169 | 齿套套管 | 包含表面硬化处理的齿套和表面淬火硬化处理的齿座孔包含硬化套管和表面淬火硬化钻孔 |
| 100808402 | 齿套套管 | 包含表面非硬化处理的齿套和表面淬火硬化处理的齿座孔包含非硬化套管和表面淬火硬化钻孔 |
| 100808668 | 截齿拆卸工具移除钻头工具 | 调节叉，用于移除柄长 35mm 的钻头调节叉，用于移除柄长 43mm 的钻头 |
| 100704866 | JS35 齿套卡环JS35 套管卡环 | 通用 于所有JS35 齿套通用 JS35 套管 |

工具和附件

| 部件号 | 名称描述 | 设计特点 |
|---------------|--------------------|-------------------------|
| 100717342 | 液压套管抽取工具 | 液压工具 |
| 03069842-0006 | 手泵组件 | 手动泵和胶管 |
| 100719893 | 弯钩截齿钻头拆卸移除工具 | 弯钩钢筋辅助协助移除拆卸截齿钻头 |
| 100361230 | 通过不通过量规 | 测量齿座孔钻孔磨损的量规 |
| 100758091 | 发夹工具 | 用于安装和拆下移除发夹的工具 |
| 01452026-0000 | 卡环工具 | 卡环钳子 |
| 100704866 | JS35 齿套卡环JS35 套管卡环 | 通用 于所有JS35 齿套通用 JS35 套管 |

JOYGLOBAL



本文提供的产品设计、规格和/或数据仅供参考，不属于任何类型的保修条款。产品设计和/或规格可能随时更改，恕不另行通知。唯一适用于产品销售和服务的保证是久益环球的标准书面保证，可根据需要提供该类保证。

Joy Global、Joy、P&H 及相关商标均属于久益环球采矿设备有限公司或其子公司。

版权所有 © 2016 版权归久益环球采矿设备有限公司或其子公司所有。保留所有权利。

joyglobal.com