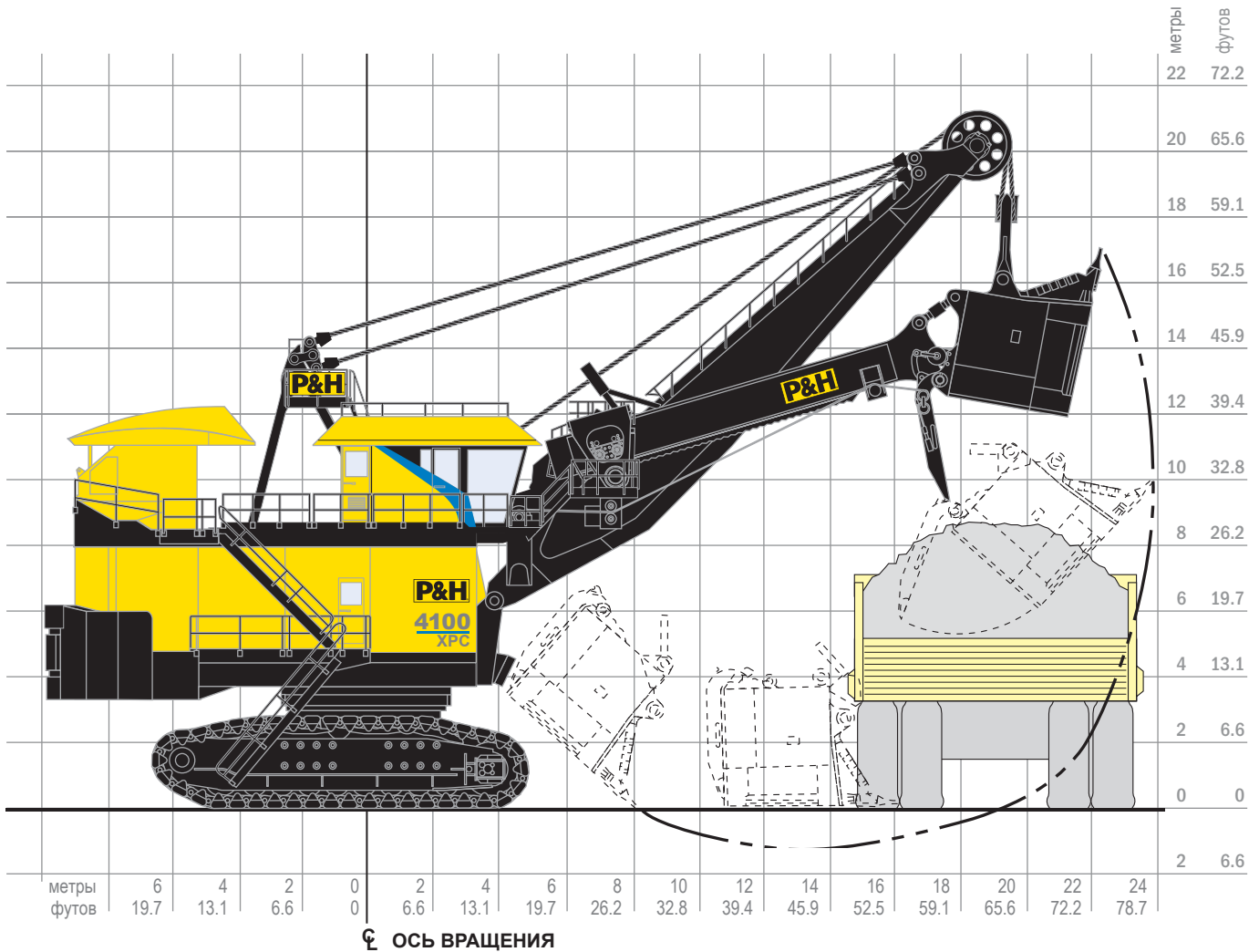


4100XPC



Электрический Канатный Экскаватор



Рабочий Диапазон

Высота черпания	16.8 м	55 футов 2 дюйм
Радиус черпания	23.9 м	78 футов 8 дюйм
Высота разгрузки* (при открытом днище ковша)	9.5 м	31 футов 0 дюйм
Радиус черпания на уровне стояния	16.0 м	52 футов 6 дюйм
Радиус поворота хвостовой части	9.8 м	32 футов 3 дюйм
Высота от подошвы до уровня глаз машиниста	10.1 м	33 футов 1 дюйм

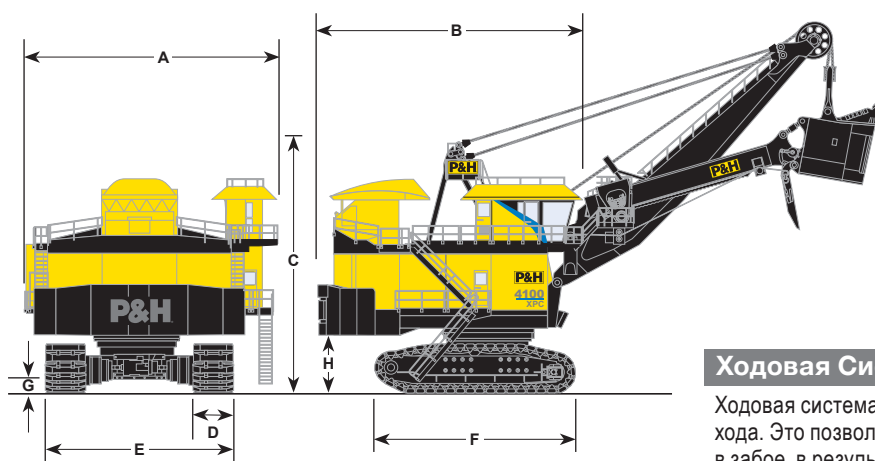
*Показана высота при ковше с подвеской коромыслом. Высота увеличивается при использовании ковша с подвеской траверсой или ковшей с уменьшенным коромыслом. Фактическая высота разгрузки может быть больше чем расстояние до ковша

Грузоподъемность

Номинальная полезная нагрузка*	99.8-108.9 м.тонн	120 коротких тонн
Номинальная емкость ковша		
Геометрическая	52.8-61.2 м³	69-82.0 ярд³
Геометрическая 2:1	58.3-67.6 м³	74.4-88.4 ярд³
Номинальная грузоподъемность	195 м.тонн	215 коротких тонн
Оптимальная грузоподъемность автосамосвала (на рис. автосамосвал грузо-подъемностью 200 м.тонн)	218-363 м.тонн	240-400 коротких тонн

Свяжитесь с Joy Global для анализа Ваших специальных требований.

*Полезная нагрузка и вместимость ковша зависят от различных условий.



Размеры Экскаватора

A	Ширина	14.4 м	47 футов 1 дюйм
B	Длина	15.0 м	49 футов 4 дюйм
C	Высота до верха двуногой стойки	14.7 м	48 футов 3 дюйм
D	Вариации ширины звеньев гусеницы	1930 мм 2210 мм	76 дюйм 87 дюйм
E	Ширина гусеничного хода (52")	10.2 м	33 футов 6 дюйм
F	Длина гусеничного хода	11.7 м	38 футов 6 дюйм
G	Клиренс от земли	0.7 м	2 футов 2 дюйм
H	Расстояние от дна отсека противовеса до земли	3.6 м	11 футов 10 дюйм

Требования к Электропитанию

Напряжение электропитания*	7200 или 13800В 3-х фазная сеть, 60 Гц	6000, 6600, 7200 или 11000 3-х фазная сеть, 50 Гц
Мощность трансформатора подстанции	(Минимум) 3750 кВА	
Минимальная мощность короткого замыкания	30 мВА	

*Напряжение согласно требованию заказчика

Поворот

Для уменьшения времени цикла применяются два модульных планетарных редуктора P&H аробированной конструкции, в зацеплении с кованым зубчатым венцом.

Дисковой тормоз с пружинным включением и пневматическим разблокированием - по одному на каждый двигатель.

Система фильтрации смазки.

Ходовая Система

Ходовая система обеспечивает быстрое переключение режимов хода. Это позволяет лучше управлять расположением экскаватора в забое, в результате чего происходит сокращение цикла и повышается эффективность черпания.

Два планетарных редуктора, апробированной конструкции передают вращающий момент на ведущую звездочку, производя тяговое усилие, необходимое для быстрого, эффективного хода и операций позиционирования.

Система Delta нижней звездочки натяжения с гусеницами для работы в тяжелых условиях.

Дисковые тормоза с пружинным включением и пневматическим разблокированием - по одному на двигатель

Напор

V-образный приводной ремень Powerband, расположенный между двигателем и редуктором, поглощает ударные нагрузки.

Шестерни первой и второй передачи размещены в одном редукторе для надежной смазки разбрызгиванием, легкости обслуживания и продления срока службы компонентов.

Двухбалочной рукояти ковша с коробчатым сечением и реечной системой напора присуща устойчивость ковша в забое для оптимального черпания.

Дисковый тормоз с пружинным включением и пневматическим разблокированием.

Подъем

Все шестерни размещены в одном редукторе с фильтрацией масла, что обеспечивает надежность смазки, легкость технического обслуживания.

Подъемный барабан, диаметром 68", продлевает срок эксплуатации каната. Для эффективной замены каната в стандартной комплектации поставляются обжимные скобы и две вспомогательные электрические лебедки. Так же доступна по дополнительному заказу двойная электрическая лебедка.

Дисковые тормоза с пружинным включением и пневматическим разблокированием - по одному на двигатель.

JOYGLOBAL



Конструкции и технические характеристики и/или данные о продукции в настоящем документе указаны исключительно в информационных целях и не являются какого-либо рода гарантией. Конструкции и/или спецификации продукции могут быть изменены в любое время без предварительного уведомления. Единственной гарантией при продаже продукции и услуг является стандартная письменная гарантия компании Joy Global, которая предоставляется по запросу.

Joy Global, Joy, P&H, Delta и соответствующие логотипы – это товарные знаки корпорации Joy Global Inc. или ее аффилированных компаний.

© 2012, Joy Global Inc. или одна из ее аффилированных компаний. Все права сохранены.



joyglobal.com