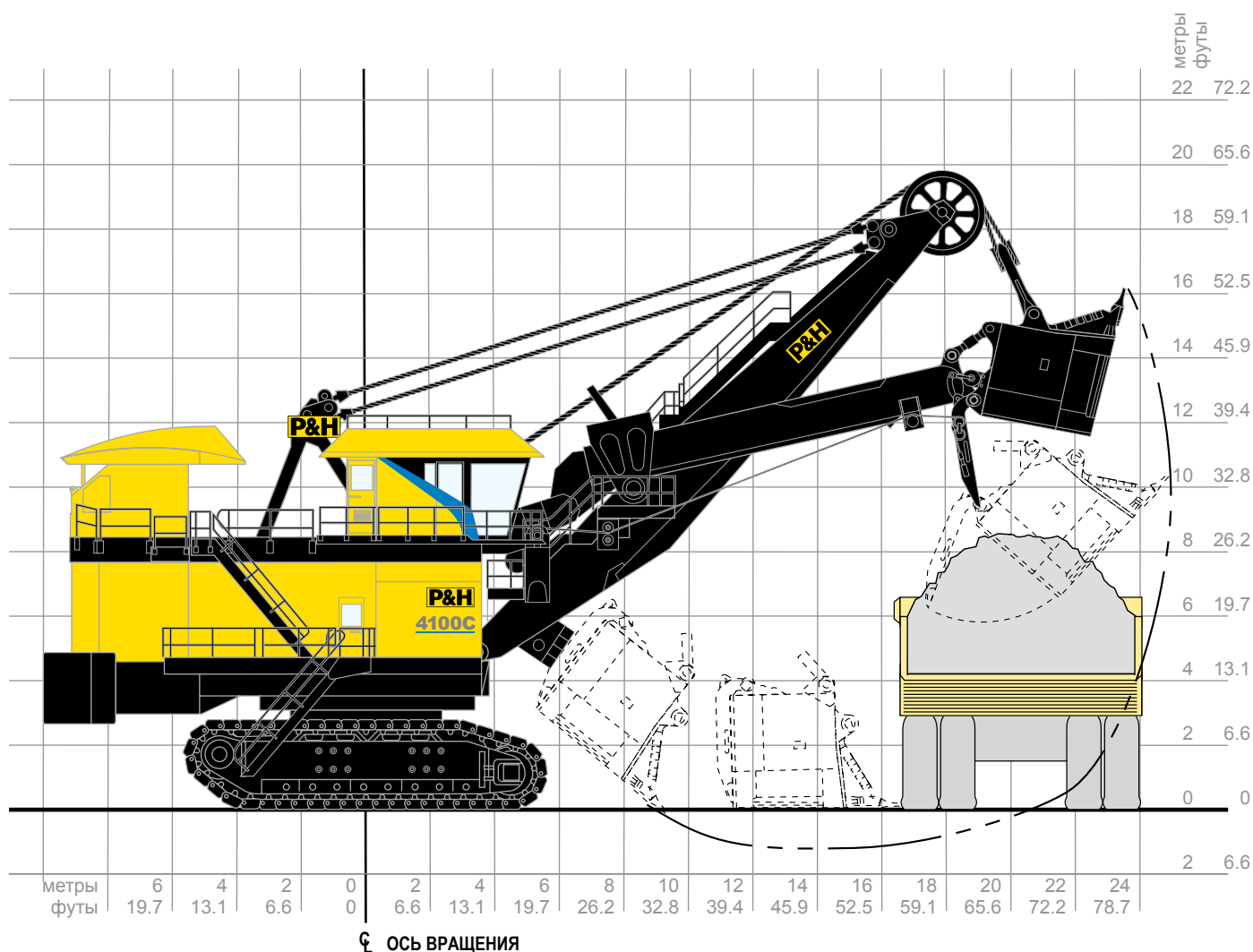


4100C



Электрический Канатный Экскаватор



Рабочий Диапазон

Высота черпания	15.8 м	51 футов 10 дюйм
Радиус черпания	24.7 м	78 футов 8 дюйм
Высота разгрузки* (при открытом днище ковша)	9.1 м	31 футов 0 дюйм
Радиус черпания на уровне стояния	16.4 м	52 футов 6 дюйм
Радиус поворота хвостовой части	10.2 м	32 футов 3 дюйм
Высота от подошвы до уровня глаз машиниста	9.8 м	33 футов 1 дюйм

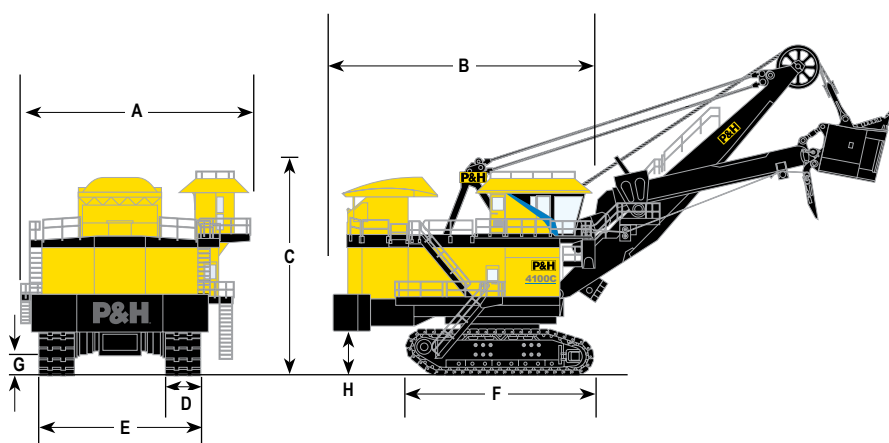
*Показана высота при ковше с подвеской коромыслом. Высота увеличивается при использовании ковша с подвеской траверсой или ковша с уменьшенным коромыслом. Фактическая высота разгрузки может быть больше чем расстояние до ковша.

Грузоподъемность

Номинальная полезная нагрузка*	81.6 м.тонн	90 коротких тонн
Номинальная емкость ковша		
Геометрическая	45.9 м ³	60.0 ярд ³
Геометрическая 2:1	50.8 м ³	66.4 ярд ³
Номинальная грузоподъемность	154.2 м.тонн	170 коротких тонн
Оптимальная грузоподъемность автосамосвала	172-363 м.тонн	190-400 коротких тонн
(на рис. автосамосвал грузо-подъемностью 400 м.тонн)		

Свяжитесь с Joy Global для анализа Ваших специальных требований.

*Полезная нагрузка и вместимость ковша зависят от различных условий.



Размеры Экскаватора

A	Ширина	13.1 м	43 футов 0 дюйм
B	Длина	15.8 м	51 футов 8 дюйм
C	Высота до верха двуногий стойки	12.6 м	41 футов 5 дюйм
D	Вариации ширины звеньев гусеницы	1930 мм 2210 мм	76 дюйм 87 дюйм
E	Ширина гусеничного хода (76")	9.9 м	34 футов 4 дюйм
F	Длина гусеничного хода	11.6 м	38 футов 0 дюйм
G	Клиренс от земли	1.1 м	3 футов 6 дюйм
H	Расстояние от дна отсека противовеса до земли	2.8 м	9 футов 1 дюйм

Требования к Электропитанию

Напряжение электропитания*	4160 или 7200В 3-х фазная сеть, 60 Гц	5000, 6000, или 6600 3-х фазная сеть, 50 Гц
Мощность трансформатора подстанции	(Минимум) 3000 кВА	
Минимальная мощность короткого замыкания	16 мВА	

*Напряжение согласно требованию заказчика

Поворот

Для уменьшения времени цикла применяются два модульных планетарных редуктора P&H аробированной конструкции, в зацеплении с кованым зубчатый венцом.

Дисковой тормоз с пружинным включением и пневматическим разблокированием - по одному на каждый двигатель.

Система фильтрации смазки.

Ходовая Система

Два планетарных редуктора, апробированной конструкции передают вращающий момент на ведущую звездочку, производя тяговое усилие, необходимое для быстрого, эффективного хода и операций позиционирования.

Система Delta нижней звездочки натяжения с гусеницам для работы в тяжелых условиях.

Дисковые тормоза с пружинным включением и пневматическим разблокированием - по одному на двигатель

Напор

V-образный приводной ремень Powerband, расположенный между двигателем и редуктором, поглощает ударные нагрузки.

Шестерни первой и второй передачи размещены в одном редукторе для надежной смазки разбрызгиванием, легкости обслуживания и продления срока службы компонентов.

Двухбалочной рукояти ковша с коробчатым сечением и реечной системой напора присуща устойчивость ковша в забое для оптимального черпания.

Дисковый тормоз с пружинным включением и пневматическим разблокированием.

Подъем

Все шестерни размещены в одном редукторе с фильтрацией масла, что обеспечивает надежность смазки, легкость технического обслуживания.

Подъемный барабан, диаметром 65", продлевает срок эксплуатации каната. Для эффективной замены каната в стандартной комплектации поставляются обжимные скобы и две вспомогательные электрические лебедки. Так же доступна по дополнительному заказу двойная электрическая лебедка.

Дисковые тормоза с пружинным включением и пневматическим разблокированием - по одному на двигатель..

JOYGLOBAL



Конструкции и технические характеристики и/или данные о продукции в настоящем документе указаны исключительно в информационных целях и не являются какого-либо рода гарантией. Конструкции и/или спецификации продукции могут быть изменены в любое время без предварительного уведомления. Единственной гарантией при продаже продукции и услуг является стандартная письменная гарантия компании Joy Global, которая предоставляется по запросу.

Joy Global, Joy, P&H, Delta и соответствующие логотипы – это товарные знаки корпорации Joy Global Inc. или ее аффилированных компаний.

© 2012 Joy Global Inc. или одна из ее аффилированных компаний. Все права сохранены.



joyglobal.com