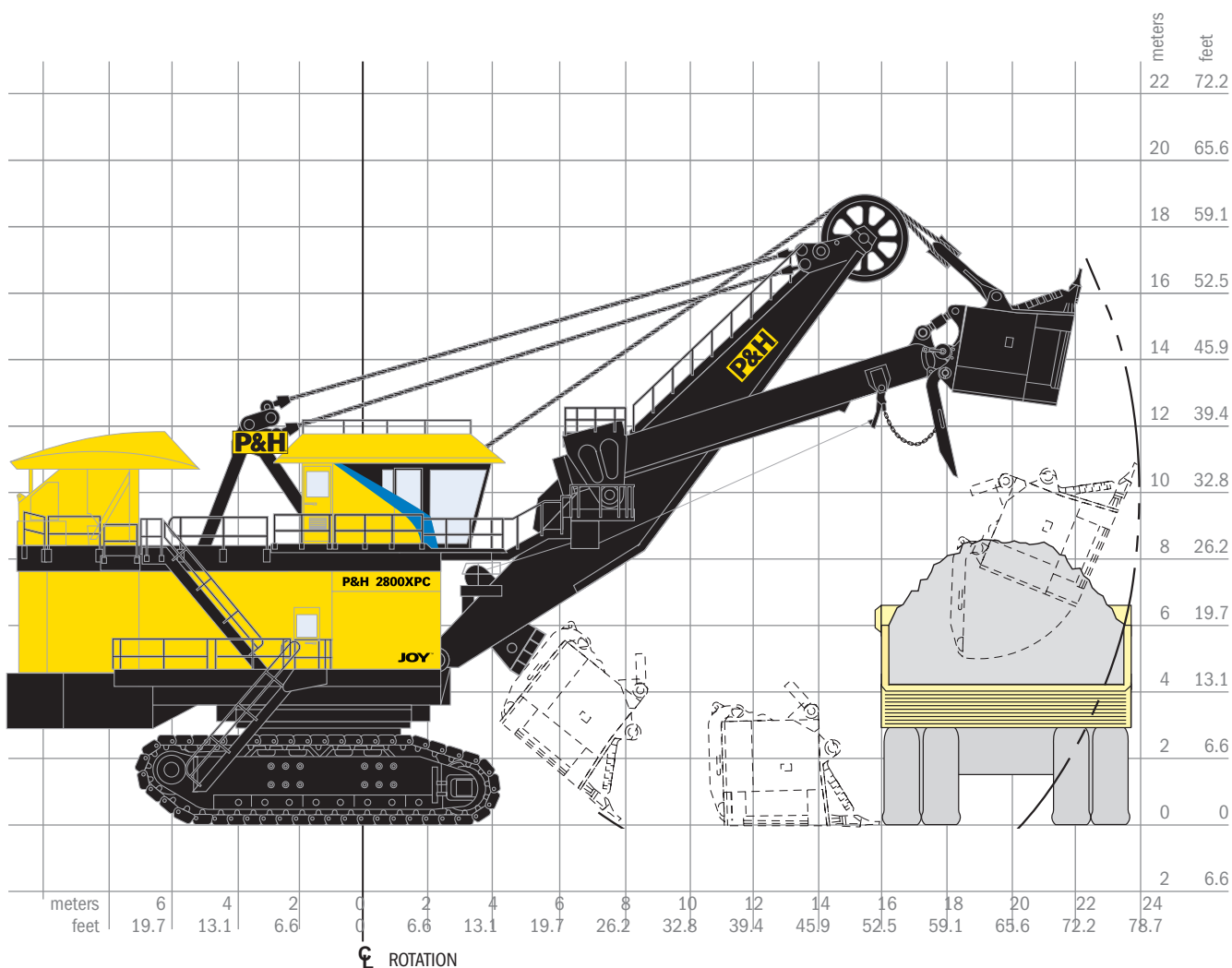


2800XPC 矿用电铲



作业范围

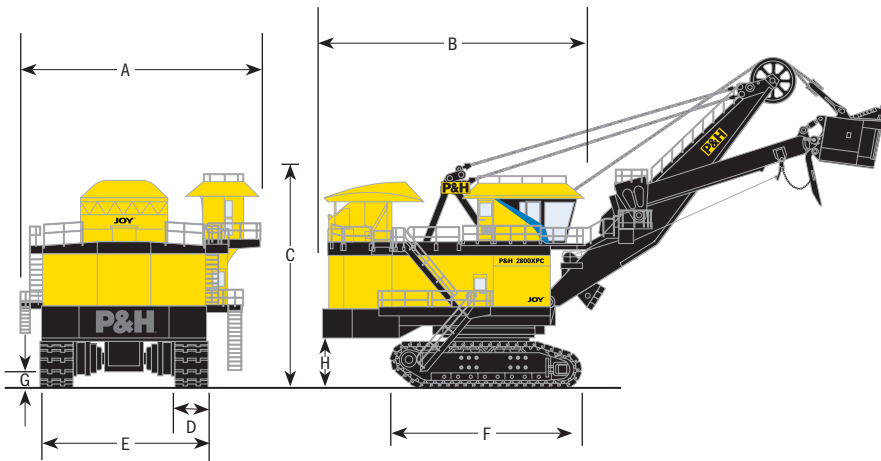
挖掘高度	16.6 m	54 ft. 6 in.
挖掘半径	24.2 m	79 ft. 3 in.
卸料高度*	9.1 m	30 ft. 0 in.
(斗门开)	16.4 m	53 ft. 9 in.
水平清道半径	9.9 m	32 ft. 6 in.
尾部回转半径	9.6 m	31 ft. 4 in.
操作者视线高度		

*号所示高度为提梁型铲斗，无提梁或紧凑提梁型铲斗电铲的高度值会更大。实际卸料高度会比斗门高度更大

作业能力

标称载荷*	59.0 mt	65.0 st
标称铲斗容量		
平装	26.8-33.6 m ³	35.0-44.0 yd ³
堆装2: 1	29.2-36.6 m ³	38.1-47.9 yd ³
额定悬吊载荷	122.5 mt	135.0 st
最佳卡车配置 (图示为240 st卡车)	172-240 mt	190-265 st

*载荷和铲斗装载能力取决于很多因素，联系久益环球对具体应用情况进行分析。



整体尺寸

A 宽度	13.1 m	43 ft. 0 in.
B 长度	14.8 m	48 ft. 8 in.
C A型架高度	12.4 m	40 ft. 9 in.
D 履带板宽度	1422 mm 1829 mm	56 in. 72 in.
E 履带宽度 (56")	9.0 m	29 ft. 8 in.
F 履带长度	10.8 m	35 ft. 5 in.
G 离地间隙	1.0 m	3 ft. 4 in.
H 地面到配重箱底部高度	2.7 m	8 ft. 10 in.

供电要求

供电电压*	4160 或者 7200V 3 相, 60 Hz	5000, 6000 或 6600 3 相, 50 Hz
供电变压器	(最小) 2750 kVA	
最小短路容量	22 MVA	

*供电电压根据用户需要而定

回转

两个模块化P&H行星齿轮箱, 设计成熟, 回转齿轮整体锻造, 传递扭矩, 加快运行周期。

弹簧制动, 空气释放盘式制动器—每个电机一个。

配备飞溅润滑过滤系统。

行走

一键式控制实现快速行走模式转换, 允许电铲在工作面快速定位, 加快装载, 提高效率。

两个坚固的P&H行走齿轮箱, 设计久经考验, 独立传递动力至驱动轮, 快速有效行走移动电铲。

P&H DELTA驱动系统, 低张紧力链轮, 重载铸造履带板。

弹簧制动, 空气释放盘式制动器—每个电机一个。

推压

Powerband V型皮带连接电机和齿轮箱吸收震动负荷。

一级二级减速密封在齿轮箱内, 飞溅润滑, 维护方便, 延长器件寿命。

双支臂斗杆带有扭力箱和齿条, 小齿轮驱动保持挖掘稳定。

弹簧制动, 空气释放盘式制动器。

提升

所有齿轮封闭在齿轮箱壳体内, 油液循环冷却过滤, 飞溅润滑, 运行可靠, 维护方便。

大型56"直径提升卷筒延长钢丝绳的弯曲寿命, 楔套式结构和双电动绞车为标准配置, 能快速地更换钢丝绳。

弹簧制动, 空气释放盘式制动器—每个电机一个。

JOYGLOBAL



制造商有权随时自行决定变更上述设备的所有设计、规格及部件, 恕不另行通知。因为设备的性能因具体工作条件而异, 所以本文所载数据及描述是对设备固有属性的描述, 不得解释为设备对任何特定用途之适用性的保证。本设备或服务唯一适用的保证是我们对本设备的标准书面保证。

Joy Global、Montabert、P&H、Joy和DELTA是久益环球及其某个子公司的商标。
© 2016 Joy Global Inc.保留所有权利。

joyglobal.com