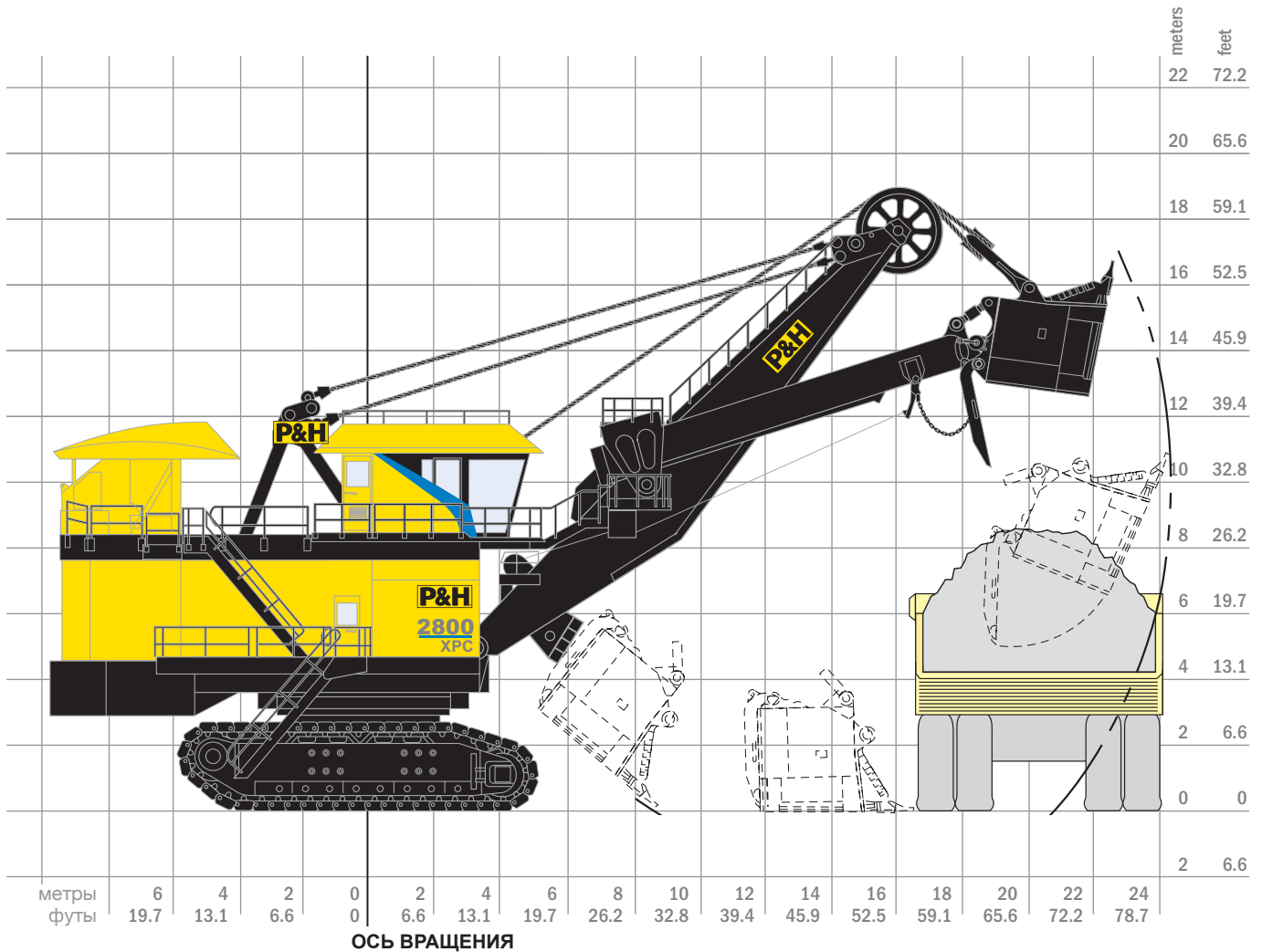


2800XPC



Общие технические характеристики



meters	feet
22	72.2
20	65.6
18	59.1
16	52.5
14	45.9
12	39.4
10	32.8
8	26.2
6	19.7
4	13.1
2	6.6
0	0
2	6.6

Рабочий Диапазон

Высота черпания	16.6 м	54 футов 6 дюйм
Радиус черпания	24.2 м	79 футов 3 дюйм
Высота разгрузки* (при открытом днище ковша)	9.1 м	30 футов 0 дюйм
Радиус черпания на уровне стояния	16.4 м	53 футов 9 дюйм
Радиус поворота хвостовой части	9.9 м	32 футов 6 дюйм
Высота от подошвы до уровня глаз машиниста	9.6 м	31 футов 4 дюйм

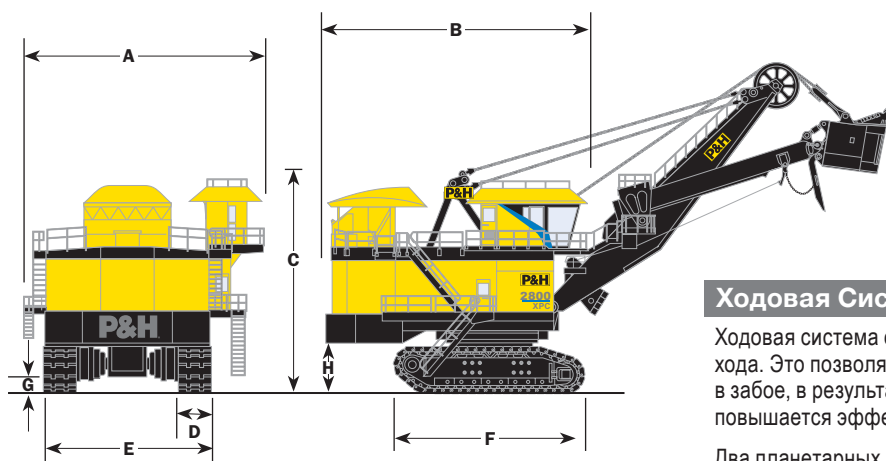
*Показана высота при ковше с подвеской коромыслом. Высота увеличивается при использовании ковша с подвеской траверсой или ковша с уменьшенным коромыслом. Фактическая высота разгрузки может быть больше чем расстояние до ковша

Грузоподъемность

Номинальная полезная нагрузка*	59.0 м.тонн	50 коротких тонн
Номинальная емкость ковша		
Геометрическая	26.8-33.6 м ³	35.0-44.0 ярд ³
Геометрическая 2:1	29.2-36.6 м ³	38.1-47.9 ярд ³
Номинальная грузоподъемность	122.5 м.тонн	135.0 коротких тонн
Оптимальная грузоподъемность автосамосвала (на рис. автосамосвал грузо-подъемностью 240 м.тонн)	172-240 м.тонн	190-265 коротких тонн

Свяжитесь с Joy Global для анализа Ваших специальных требований.

*Полезная нагрузка и вместимость ковша зависят от различных условий.



Размеры Экскаватора

A	Ширина	13.1 м	43 футов	0 дюйм
B	Длина	14.8 м	48 футов	8 дюйм
C	Высота до верха двуногой стойки	12.4 м	40 футов	9 дюйм
D	Вариации ширины звеньев гусеницы	1422 мм	56 дюйм	
		1829 мм	72 дюйм	
E	Ширина гусеничного хода (56")	9.0 м	29 футов	8 дюйм
F	Длина гусеничного хода	10.8 м	35 футов	5 дюйм
G	Клиренс от земли	1.0 м	3 футов	4 дюйм
H	Расстояние от дна отсека противовеса до земли	2.7 м	8 футов	10 дюйм

Требования к Электропитанию

Напряжение электропитания*	4160 или 7200В	5000, 6000 или 6600
	3-х фазная сеть, 60 Гц	3-х фазная сеть, 50 Гц
Мощность трансформатора подстанции	(Минимум) 2750 кВА	
Минимальная мощность короткого замыкания	22 мВА	

*Напряжение согласно требованию заказчика

Поворот

Для уменьшения времени цикла применяются два модульных планетарных редуктора P&H аробированной конструкции, в зацеплении с кованным зубчатый венцом.

Дисковой тормоз с пружинным включением и пневматическим разблокированием - по одному на каждый двигатель.

Система фильтрации смазки.

Ходовая Система

Ходовая система обеспечивает быстрое переключение режимов хода. Это позволяет лучше управлять расположением экскаватора в забое, в результате чего происходит сокращение цикла и повышается эффективность черпания.

Два планетарных редуктора, апробированной конструкции передают вращающий момент на ведущую звездочку, производя тяговое усилие, необходимое для быстрого, эффективного хода и операций позиционирования.

Система Delta нижней звездочки натяжения с гусеницами для работы в тяжелых условиях.

Дисковые тормоза с пружинным включением и пневматическим разблокированием - по одному на двигатель

Напор

V-образный приводной ремень Powerband, расположенный между двигателем и редуктором, поглощает ударные нагрузки.

Шестерни первой и второй передачи размещены в одном редукторе для надежной смазки разбрызгиванием, легкости обслуживания и продления срока службы компонентов.

Двухбалочной рукояти ковша с коробчатым сечением и реечной системой напора присуща устойчивость ковша в забое для оптимального черпания.

Дисковый тормоз с пружинным включением и пневматическим разблокированием.

Подъем

Все шестерни размещены в одном редукторе с фильтрацией масла, что обеспечивает надежность смазки, легкость технического обслуживания.

Подъемный барабан, диаметром 56", продлевает срок эксплуатации каната. Для эффективной замены каната в стандартной комплектации поставляются обжимные скобы и две вспомогательные электрические лебедки. Так же доступна по дополнительному заказу двойная электрическая лебедка.

Дисковые тормоза с пружинным включением и пневматическим разблокированием - по одному на двигатель.

JOYGLOBAL



Конструкции и технические характеристики и/или данные о продукции в настоящем документе указаны исключительно в информационных целях и не являются какого-либо рода гарантией. Конструкции и/или спецификации продукции могут быть изменены в любое время без предварительного уведомления. Единственной гарантией при продаже продукции и услуг является стандартная письменная гарантия компании Joy Global, которая предоставляется по запросу.

Joy Global, Joy, P&H, Delta и соответствующие логотипы – это товарные знаки корпорации Joy Global Inc. или ее аффилированных компаний.

© 2012, Joy Global Inc. или одна из ее аффилированных компаний. Все права сохранены.



joyglobal.com