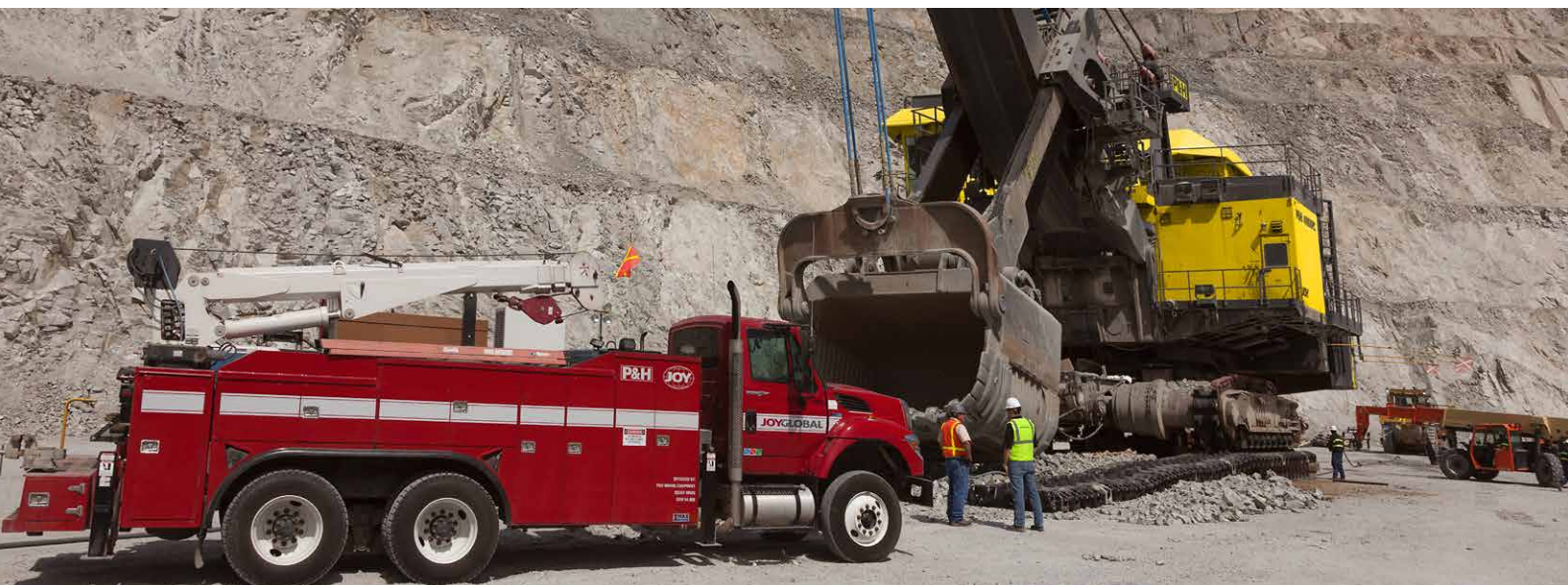
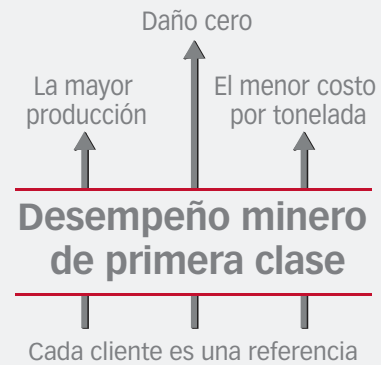


Programa de Intercambio de Componentes



JOYGLOBAL
Líder en servicios



Rendimiento de clase mundial para minería

Nuestro compromiso principal con los clientes es proporcionarles soluciones de clase mundial a través de nuestra red exclusiva de servicios directos. Esto nos permite **colaborar con ellos** para desarrollar partes, productos, consumibles y sistemas innovadores que reducen sus costos totales de adquisición y maximizan su producción de forma segura.

JOY Operational Excellence
Taking us to the next level



Nuestro compromiso con la calidad y la confiabilidad está respaldado por nuestro enfoque en la Excelencia Operacional. Usamos los principios de Excelencia Operacional de Joy para eliminar los desperdicios, simplificar el proceso, automatizar y mantener a las personas fuera de peligro.

Programa de Intercambio de Componentes: Componentes reconstruidos para el largo recorrido

Aproveche el Programa de Intercambio de Componentes de Joy Global para mantener sus máquinas en funcionamiento

Las metas de producción sólo se pueden alcanzar si las máquinas se mantienen operativas. Es esencial minimizar el tiempo improductivo de las máquinas durante las interrupciones planificadas y no planificadas, y si las tareas de mantención no se hacen rápidamente, las metas de producción se pueden ver obstaculizadas. Evite el tiempo improductivo excesivo con el Programa de Intercambio de Componentes (CEP). Joy Global ofrece un suministro expedito de componentes P&H y Joy reacondicionados, como nuevos, para equipos de minería de superficie y subterránea a través de bodegas regionales para su entrega en el día o al día siguiente. También proporcionamos componentes que no son equipo original (OE) para una amplia variedad de equipos de minería de superficie.

Repuestos respaldados:

Equipo de minería de superficie

- Perforadoras
- Dragalinas
- Palas
- Cargadores sobre neumáticos
- Camiones de arrastre
- Productos de transporte

Equipos de minería subterránea

- Equipos de minería continua
- Soluciones de empernado
- Desarrollo de entradas
- Productos de transporte
- Sistemas de extracción de frentes largos
- Alimentadoras-trituradoras
- Sistemas de acarreo

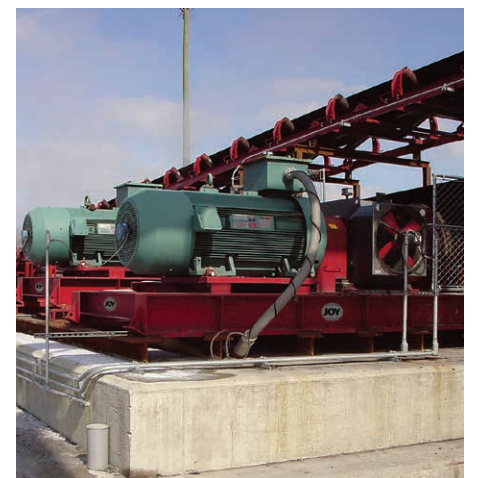
Roca dura

- Cargadores
- Camiones
- Vehículos utilitarios
- Barrenado profundo
- Perforadoras
- Producción
- Desarrollo



Reduzca sus costos operacionales

- El costoso tiempo improductivo de una máquina puede limitarse al tiempo necesario sólo para reemplazar un componente fallado por otro que se tiene a mano, a diferencia de tener tiempo improductivo durante la totalidad de la reparación.
- Se elimina la necesidad de mantener un inventario costoso gracias a la disponibilidad constante de inventarios de componentes de los centros de servicios Joy Global. Las bodegas regionales distribuidas por todo el mundo están disponibles las 24 horas del día, los siete días de la semana, para ajustarse a las necesidades de los clientes.
- Se logra un ahorro significativo de costos al usar el Programa de Intercambio de Componentes (CEP) en vez de adquirir componentes nuevos.
- La confiabilidad que ofrece el fabricante de equipo original (OEM) se asegura con una garantía respaldada por el OEM que normalmente es igual o superior a la de los componentes nuevos. Póngase en contacto con su Gerente de Cuentas de Joy Global para obtener detalles sobre la garantía de componentes específicos.
- El programa CEP no es un sistema habitual de reconstrucción o reacondicionamiento. Los componentes averiados se cambian por unidades totalmente reacondicionadas, reconstruidas de acuerdo con las especificaciones del equipo original, siguiendo los estándares precisos de Joy Global e incorporan las últimas mejoras en diseño.
- El programa CEP para equipo de minería de superficie no se limita a los productos que fabrica Joy Global; ahora también abarca componentes exclusivos reacondicionados para camiones de acarreo, palas, cargadores sobre neumáticos, perforadoras y dragalinas que no son P&H.



CEP equivale a reacondicionamiento de confianza



Los componentes se reacondicionan de acuerdo con las especificaciones del equipo original e incorporan las últimas mejoras en diseño.

- El reacondicionamiento comienza con el desmontaje completo del componente seguido de una limpieza a fondo con vapor y espumado/arenado de las bases de transmisión y los bastidores de los motores.
- Se efectúa una inspección integral que puede incluir el análisis de fallas y desgaste, la auditoría de engranajes y ranuras, y la alineación de bastidores de motores y cajas de engranajes.
- Como parte del Programa de Intercambio de Componentes (CEP), se utilizan bobinas de motores fabricadas por Joy Global para reparar los motores.
- Todos los motores reconstruidos se procesan mediante Impregnación por vacío y presión (vacuum pressure impregnation, VPI) para garantizar una aislación interna confiable.
- Se hacen pruebas no destructivas en todos los conjuntos que soportan carga y componentes mecánicos de trabajo por medio de una verificación por partículas magnéticas, inspección con luz negra y/o inspección por ultrasonido.

- Los componentes que deben repararse se llevan nuevamente a las especificaciones de equipo original, o simplemente se reemplazan para restaurar el conjunto a un estado como nuevo.

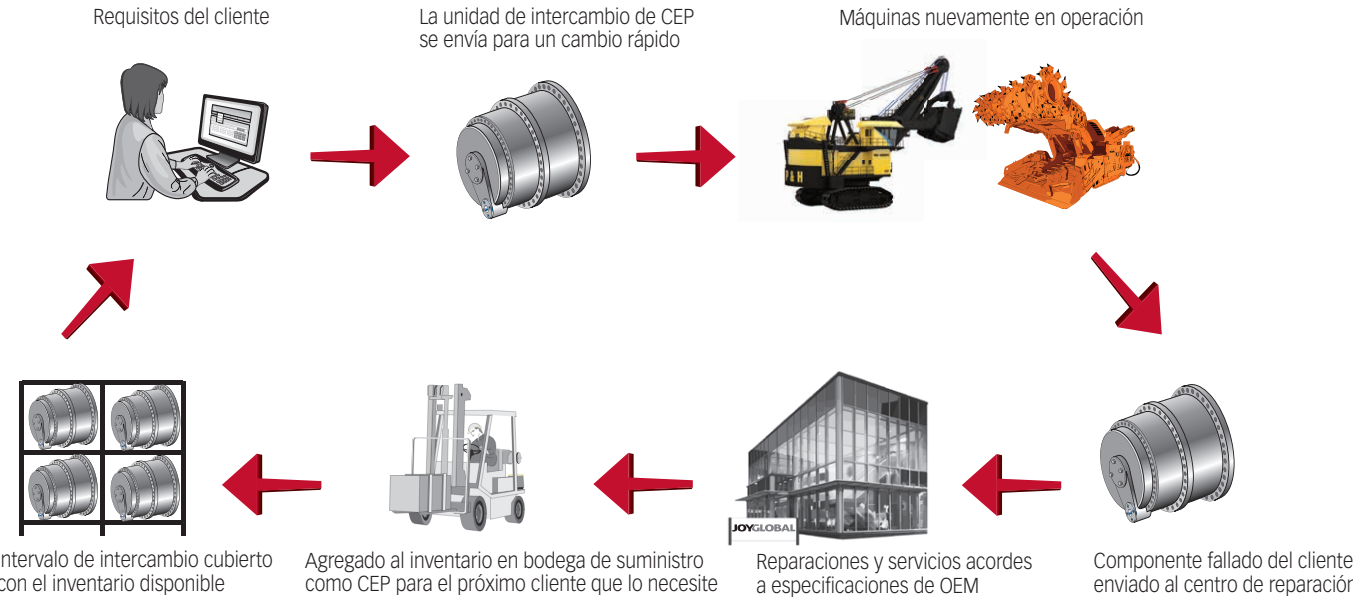
Las pruebas eléctricas también son tan rigurosas como las verificaciones mecánicas y las pruebas no destructivas:

- La operación y la integridad eléctricas se evalúan en todos los paneles de circuitos, circuitos lógicos, armaduras, rotores, polos de conmutación, campos, escobillas, conmutadores, bobinas, cableado, conexiones eléctricas y correas a tierra.
- Si cualquiera de los componentes o subconjunto no cumple con las especificaciones de OEM, se lo reemplaza para asegurarse de que ofrezca un funcionamiento como nuevo.
- Los proveedores de equipo original reparan y ofrecen garantías para nuestros componentes electrónicos de última generación; esto garantiza que ofrezcan el mismo nivel de desempeño que los componentes nuevos.

Después de las reparaciones y reemplazos, muchos componentes se prueban bajo condiciones del mundo real:

- Las armaduras, ventiladores, mecanismos de apertura del balde y otros componentes que funcionan a altas RPM se vuelven a balancear y probar, mientras que todos los motores se someten a pruebas de carga y a mediciones y análisis de los espectros de vibración.
- Los componentes hidráulicos se prueban a velocidades y presiones óptimas, se verifican los frenos y se hacen rotar las transmisiones para asegurar un desempeño óptimo en terreno.

Ciclo del intercambio de componentes



Rendimiento como nuevo con un menor impacto medioambiental

El Programa de Intercambio de Componentes de Joy Global es una de nuestras iniciativas sustentables.

Nuestras tecnologías y procesos de reacondicionamiento de clase mundial permiten lo siguiente:

- Reducción del desperdicio
- Menos material enviado a los vertederos de basura
- Menor necesidad de materia prima
- Menos emisiones de gas de efecto invernadero
- Menor huella de carbono





Servicio Joy Global

Joy Global reconoce la diversidad de nuestros clientes y les permite seleccionar entre ofertas flexibles de servicios diseñadas para maximizar el desempeño y la productividad de los equipos de minería P&H y Joy. Los centros de servicio y las instalaciones de distribución de Joy Global están estratégicamente ubicados en distintas regiones y están interconectados a nivel mundial para atender a nuestros clientes de forma directa. Hemos diseñado las siguientes opciones de servicios para ayudar a lograr los objetivos particulares de cada cliente:

Repuestos y consumibles

Nuestros repuestos y consumibles (SP&C) se fabrican y seleccionan específicamente para cumplir con estándares precisos de aplicación y diseño. Gracias a nuestros depósitos regionales dedicados y sistemas computarizados de inventario, podemos asegurar la entrega oportuna y económica de repuestos y consumibles a nuestros clientes en cualquier lugar del mundo.

Montaje y reconstrucciones de máquinas

Nuestros equipos de servicio de Joy Global están estructurados de modo de ser el recurso preferido para la reconstrucción de cada máquina, ya que aplican las mejores prácticas de montaje de máquinas nuevas en fábrica y culminan el proceso con la puesta en servicio libre de fallas de Joy Global. Nuestro programa de montaje y reconstrucción cuenta con el respaldo de una gama completa de servicios para equipo original, que incluye repuestos y consumibles, el Programa de intercambio de componentes (CEP), la gestión de proyectos en terreno, la mano de obra, los servicios de taller y una amplia gama de servicios de soporte técnico.

Programa de intercambio de componentes

Las metas de producción sólo se alcanzarán si las máquinas se mantienen operativas. Minimizar el tiempo

improductivo de las máquinas durante las interrupciones planificadas y no planificadas es esencial para mantener las metas de producción. El programa de intercambio de componentes de Joy Global ofrece un suministro expedito de componentes reacondicionados, como nuevos, que incorporan las últimas mejoras en diseño, y están disponibles por medio de bodegas regionales para su entrega en el día o al día siguiente.

Servicios técnicos y en terreno

Joy Global proporciona técnicos de servicio capacitados en fábrica y proveedores calificados para mantener y reparar el equipo de nuestros clientes: las 24 horas del día, los siete días de la semana, los 365 días del año. Estos equipos de servicio regionales reciben capacitación

y certificaciones periódicamente para mantener nuestros altos estándares de competencia.

Reparaciones en centros de servicio

Nuestro modelo exclusivo de servicio directo permite a nuestros clientes tratar directamente con los centros de servicio de Joy Global y tener acceso a rápidos plazos de entrega de servicios de reparación de alta calidad, de conformidad con las especificaciones del fabricante de equipo original (OEM). Cada centro de servicio tiene técnicos experimentados y capacitados que están comprometidos a proporcionar calidad y confiabilidad.



Gestión del ciclo de vida útil

Por medio de la colaboración, la excelencia operacional y soluciones integrales de tecnología, Joy Global se asocia con nuestros clientes para suministrar las estrategias de gestión de activos necesarias para alcanzar los resultados que usted necesita. Los clientes pueden seleccionar las opciones de LCM que mejor complementan su estructura de soporte para reducir el costoso tiempo improductivo, optimizar el equipo y eliminar la incertidumbre de la gestión del mantenimiento, la reparación y la reconstrucción.

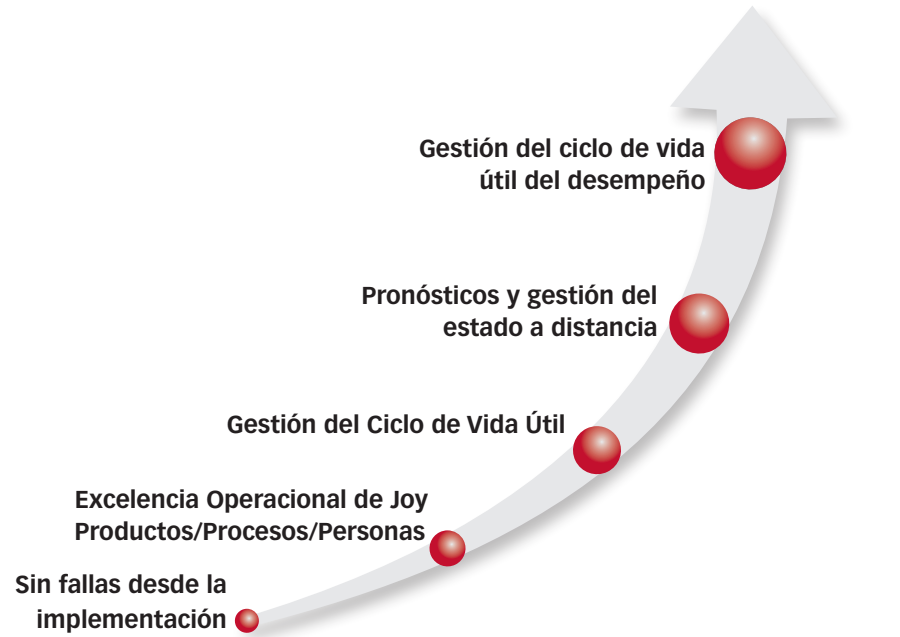
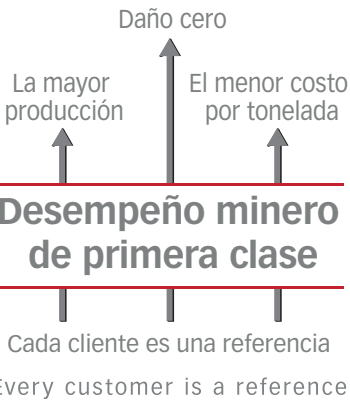
Pronósticos y gestión del estado a distancia

Utilizan los análisis operativos predictivos, prescriptivos y en tiempo real para transformar esos datos e información en conocimiento procesable para los equipos de producción y mantenimiento. La integración de servicios y tecnologías posibilita a los clientes aumentar la producción y la disponibilidad, mejorar la utilización e incrementar la rentabilidad.



JOYGLOBAL

Líder en servicios



El Programa de Intercambio de Componentes respalda una línea cada vez mayor de conjuntos eléctricos, mecánicos, estructurales e hidráulicos, y muchos más.

Póngase en contacto con su representante de servicios de Joy Global para conocer la línea completa de componentes de intercambio disponible en su área, o visite www.joyglobal.com



Ubicaciones de Joy Global en el mundo

JOYGLOBAL



Los diseños, las especificaciones y/o los datos de los productos en este documento se proporcionan sólo para fines informativos y no representan una garantía de ningún tipo. Los diseños y/o las especificaciones pueden cambiar en cualquier momento sin previo aviso. La única garantía que se aplica a la venta de los productos y servicios es el escrito de garantías estándar de Joy Global, que se suministrará a pedido.

Joy Global, Joy, Montabert, P&H, Joy Operational Excellence y los logotipos asociados son marcas comerciales de Joy Global Inc. o una de sus afiliadas.

© 2016 Joy Global Inc. o una de sus afiliadas. Todos los derechos reservados.

SP-CEP01-0616-V4

joyglobal.com